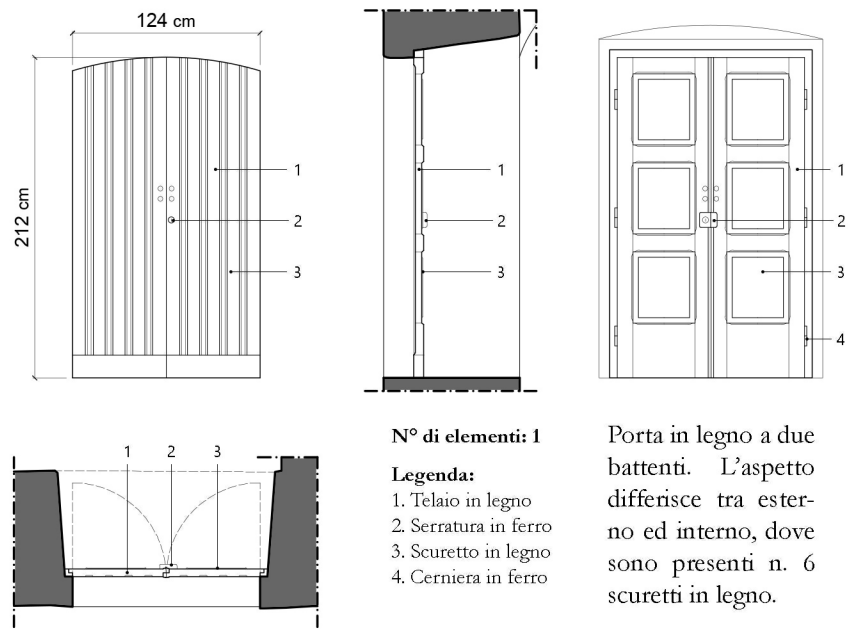
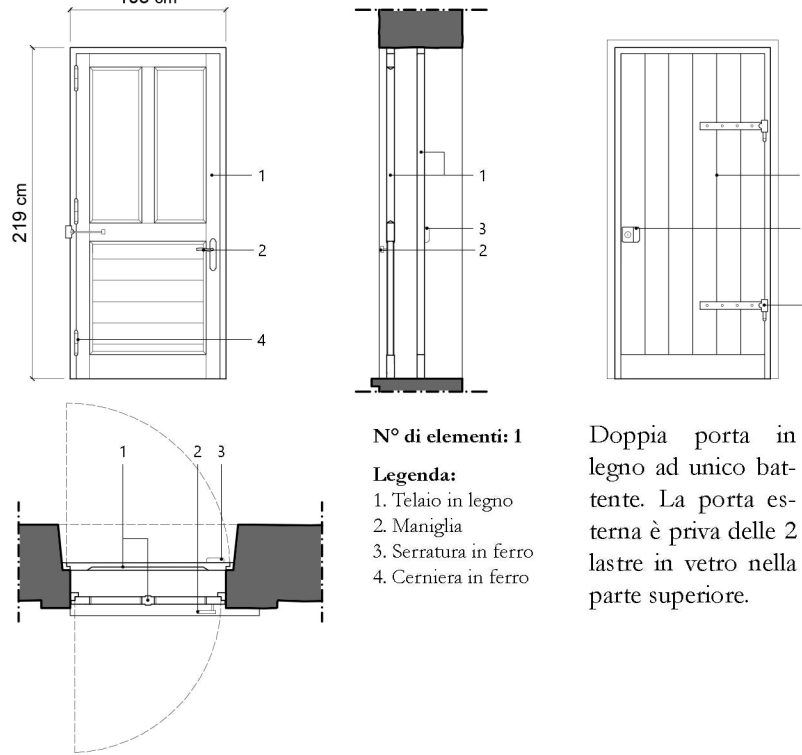


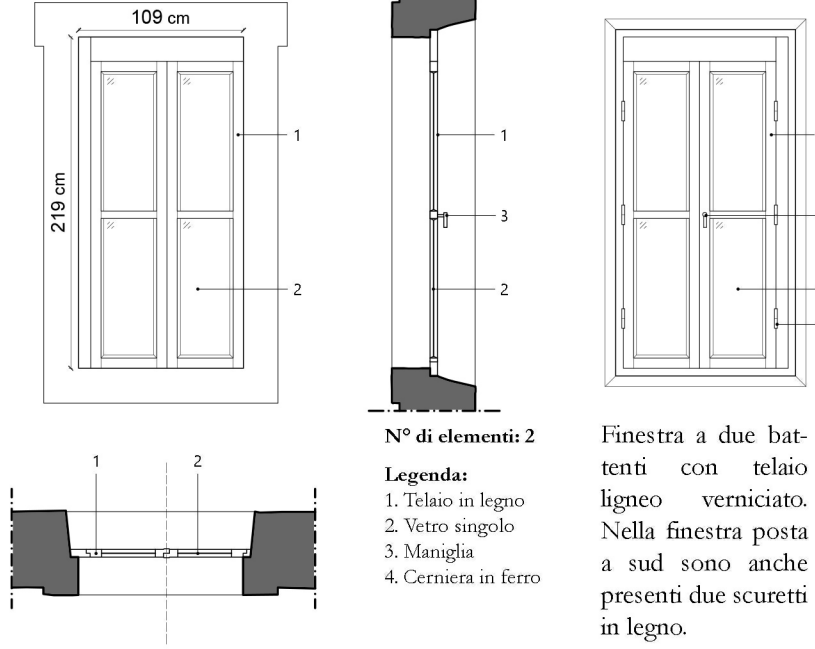
a) PORTA A DUE BATTENTI



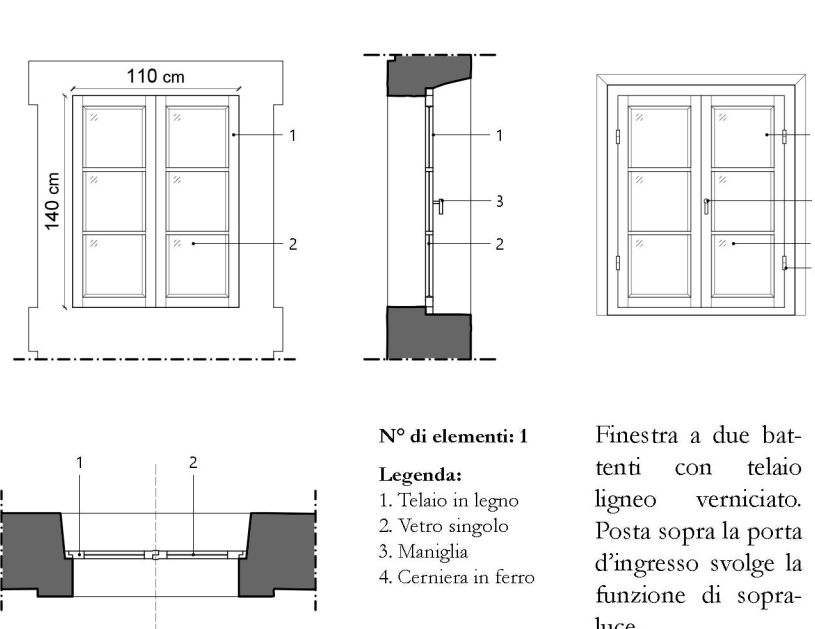
b) PORTA AD UNICO BATTENTE



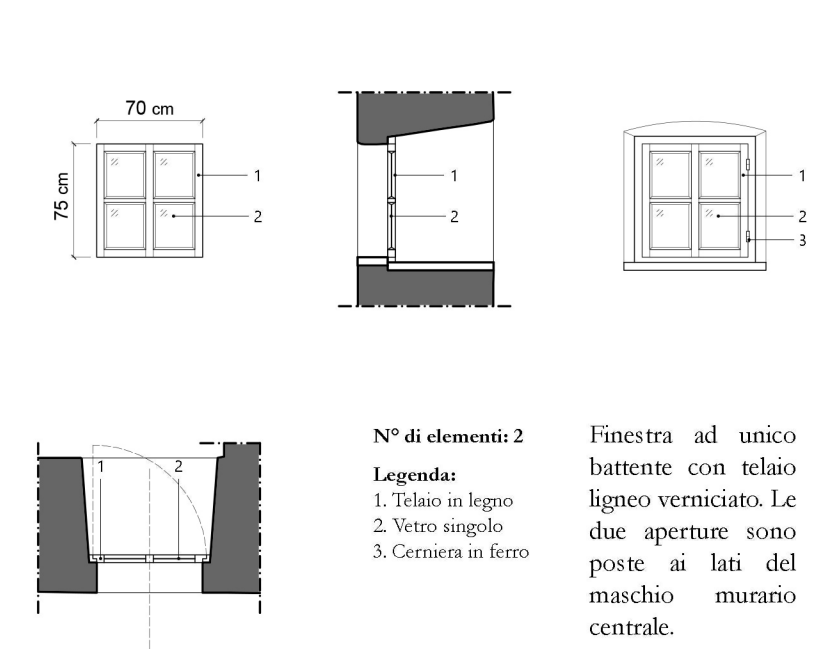
c) FINESTRA TIPO 1



d) FINESTRA TIPO 2



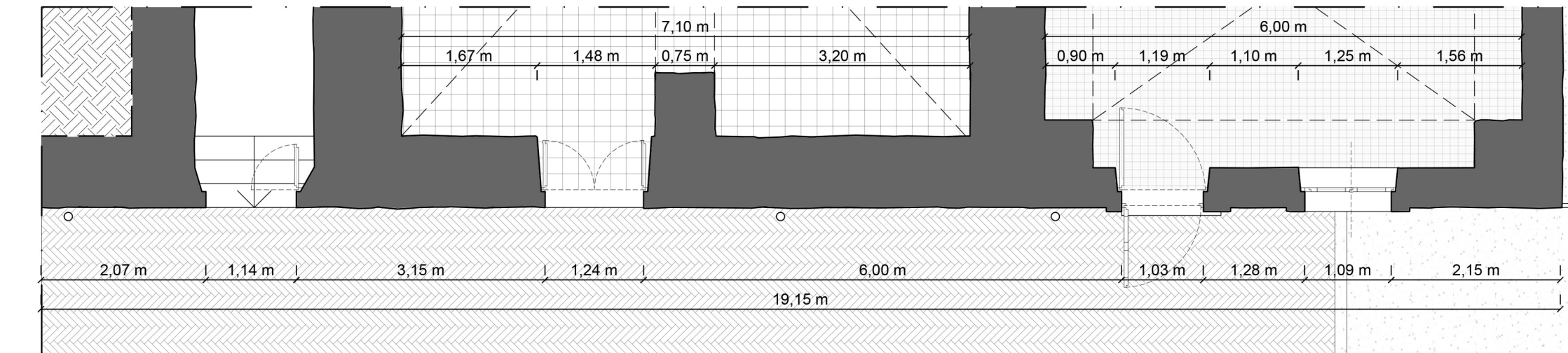
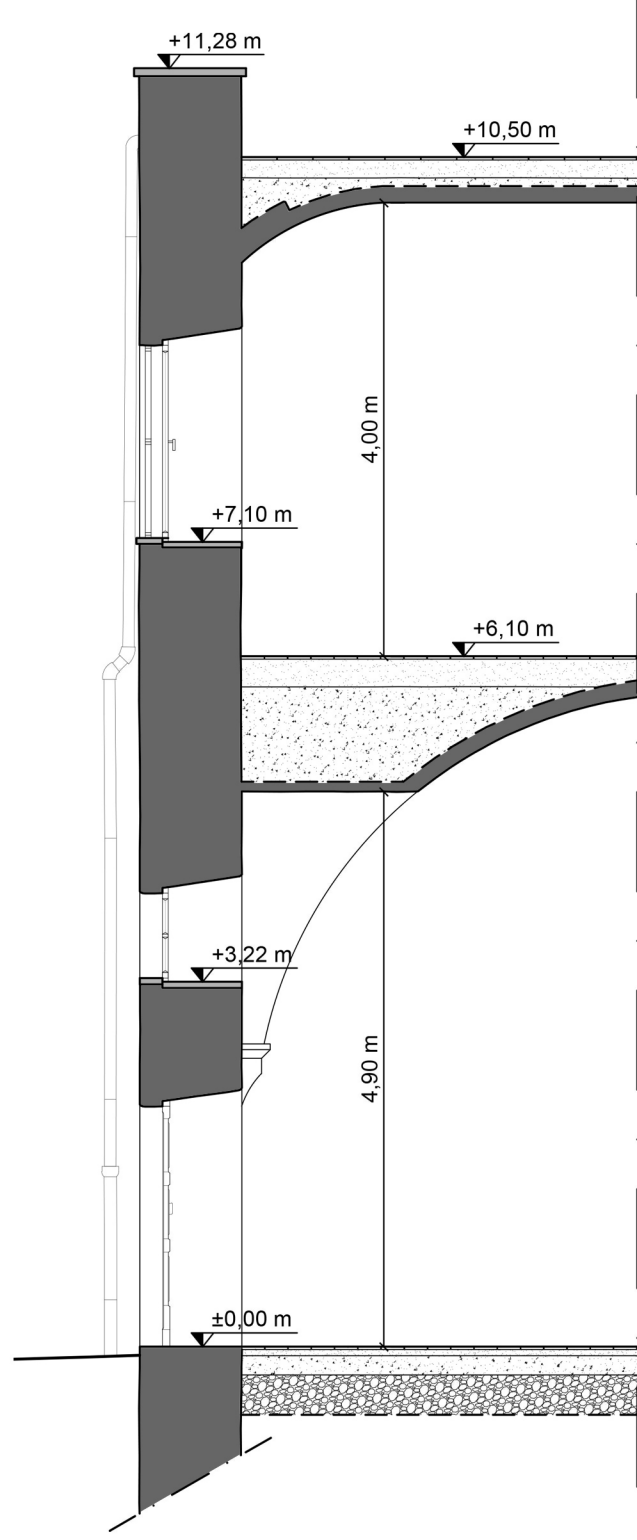
e) FINESTRA TIPO 3



ANALISI DEGLI ELEMENTI TECNICO-COSTRUTTIVI

Prospetto principale B-B'

Stralcio di sezione



ELEMENTI TECNICO-COSTRUTTIVI

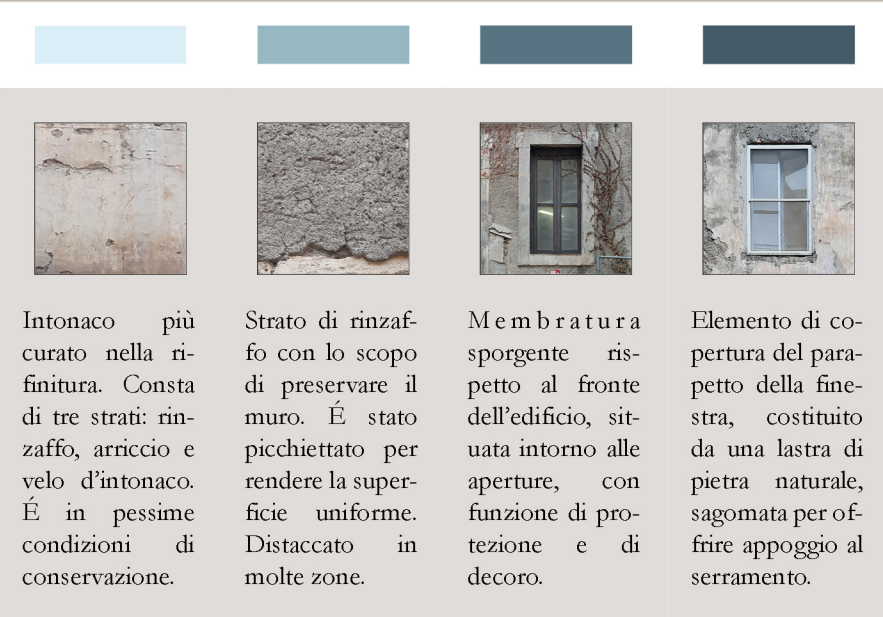
STRUTTURA PORTANTE			
opus incertum	opus reticulatum	opus testaceum	portale



CHIUSURE	
copertura	infitto



FINITURE			
intonaco civile	intonaco rustico	cornice	davanzale



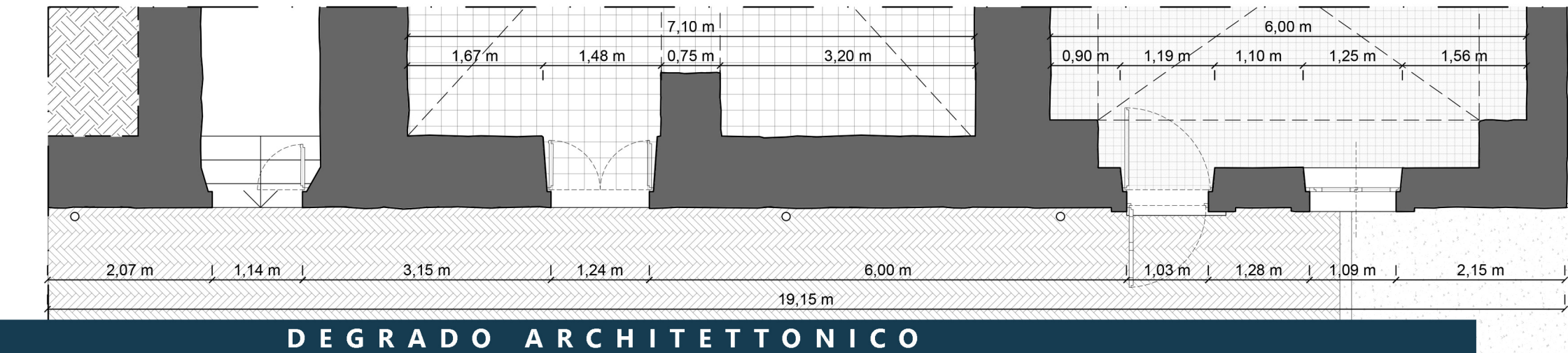
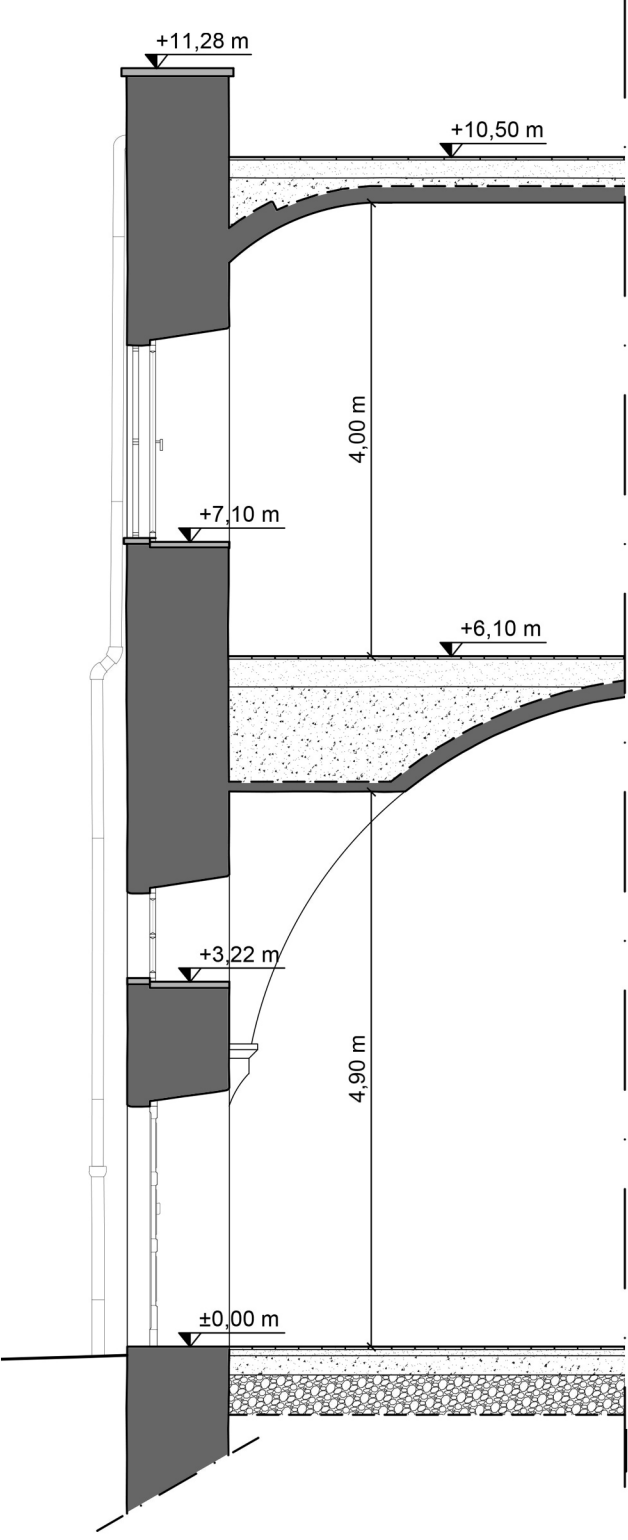
IMPIANTI DI FORNITURA SERVIZI		
grondaia, pluviale	cassetta di derivazione	idrante



ANALISI DEL DEGRADO ARCHITETTONICO

Prospetto principale B-B'

Stralcio di sezione



DEGRADO ARCHITETTONICO
CAUSE NATURALI

DEGRADO DOVUTO AGLI AGENTI ATMOSFERICI					
alterazione cromatica	degrado differenziale	erosione	distacco	esfoliazione	ossidazione dei metalli
Alterazione che si manifesta attraverso la variazione dei parametri che definiscono il colore (tinta, chiarezza, saturazione). Cause: radiazioni solari, piogge, inquinanti.	Degradazione da porre in rapporto ad eterogeneità di composizione del materiale, tale da causare la caduta, di uno o più strati superficiali sub-strutture. Cause: ruscamento acque meteoriche.	Asportazione di materiale dalla superficie dovuta a processi di natura diversa, in questo caso per abrasione. Cause: erosione meccanica da pioggia battente.	Soluzione di continuità tra strati superficiali del materiale, sia tra loro che rispetto al substrato, con caduta degli strati stessi. Cause: acqua all'interno del substrato.	Degradazione che si manifesta con distacco, spesso seguito da caduta, di uno o più strati superficiali paralleli fra loro. Cause: ossigeno in presenza di umidità.	Corrosione che si manifesta con pigmentazione localizzata; è correlata alla presenza di materiale estraneo, ossa ruggine. Cause: ossigeno in presenza di umidità.

& ANTROPICHE

DEGRADO BIOLOGICO			APPOSIZIONE	
deposito superficiale	presenza di vegetazione	patina biologica	aggiunta	mancaza
Accumulo di materiali estranei di varia natura, come polvere e terriccio. Ha spessore variabile e scarsa coerenza. Cause: esposizione, scabbiosità superficiale.	Attacco di organismi autotrofi, piante di natura sponda, e di colore variabile, formata da microrganismi autotrofi. Cause: presenza di umidità o acqua.	Strato sottile, morbido ed omogeneo, aderente alla superficie dell'edificio. Cause: presenza di umidità o acqua.	Elementi impropri aggiunti successivamente alla costruzione dell'edificio. Cause: inserimenti incoerenti ed impattanti.	Caduta e perdita localizzata di parti: nel caso in questione, il crollo di un'anta e la mancanza del vetro in n.2 porte d'ingresso. Cause: mancanza di manutenzione.

Riferimento per l'individuazione, la descrizione e le cause dei fenomeni di degrado: "Raccomandazioni Norme - 1/88. Alterazioni macroscopiche dei materiali lapidei: lessico", (CNR-ICR, 1990, Roma).